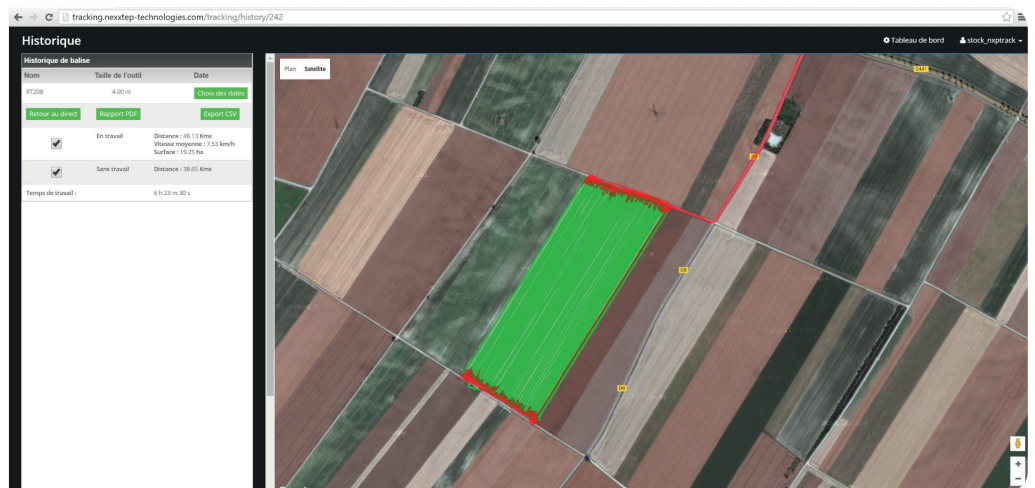


- ✓ Géolocalisation
- ✓ Traçabilité
- ✓ Gestion de flotte



Ce dispositif permet la géolocalisation et la détection du mode travail ou route du matériel pour un suivi en temps réel de flottes d'outils ou de véhicules. Une interface web de gestion permet de visualiser les travaux et d'éditer des rapports de chantiers sur les surfaces travaillées et les distances parcourues.



Interface sur PC, tablette ou Smartphone

INFOS (+)

Comment ça marche ?

Une balise géolocalise l'outil ou le véhicule et un capteur détecte la position travail ou la position route.

Équipements :

- 1 balise géo-localisée connectée en GPRS
- 1 capteur selon besoin (présence, rotation, angle...)
- Interface pour les données

A savoir

- Dispositif idéal pour les agriculteurs, CUMA, ETA, loueurs de matériels, prestataires, entreprises du BTP ...