

- ✓ Géolocalisation
- ✓ Surveillance
- ✓ Base de données



VOTRE PROBLÉMATIQUE :

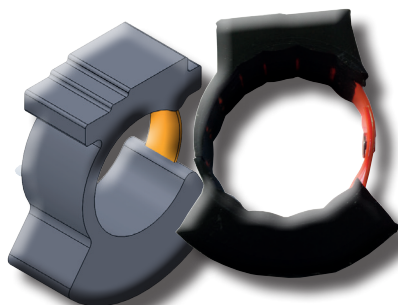
- Suivre, analyser et étudier des espèces en danger, des espèces invasives menaçant les espèces endémiques et spontanées, du gibier, ...
- Tracer les déplacements
- Capturer et soigner
- ...



NOTRE SOLUTION : TRAÇ'ANIMAUX

C'est un collier connecté destiné à géolocaliser la faune sauvage. Il permet de définir les déplacements des animaux pour connaître leurs habitudes (lieux de nourrissage, reproduction, repos).

Il facilite également leur capture pour des soins éventuels.



A savoir

- Dispositif idéal pour les réserves naturelles, parcs naturels, organismes scientifiques, parcs animaliers, fédérations et associations de chasse...

INFOS (+)

Comment ça marche ?

Durant 24 heures, une fois par semaine, le collier enregistre les coordonnées GPS toutes les 5 minutes. Les données sont ensuite transmises par un routeur RF (Radio Fréquence).

Équipements :

- Collier avec capteur GPS
- Connectivité RF